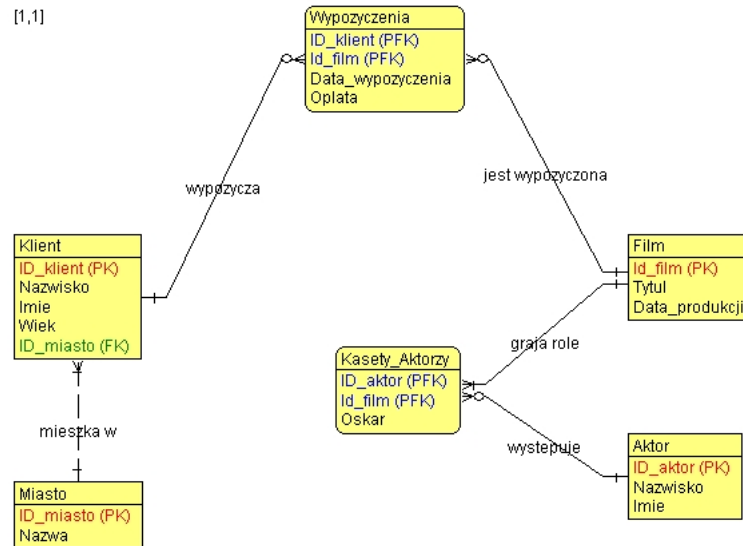


Laboratorium Baz Danych

ZAPYTANIA SQL (CZĘŚĆ 4)

Dana jest baza danych opisana następującym diagramem modelowania encji



Uwagi:

1. Wszystkie zapytania dotyczą bazy danych zapytania (skrypt baza7.sql)
2. Wszystkie utworzone zapytania umieszczamy w skrypcie, który pokazujemy prowadzącemu

Napisz zapytania pozwalające na:

1. Zliczenie liczby klientów o takim samym imieniu mieszkających w Nowej Soli.
2. Wyświetlenie listy klientów których wiek jest większy od każdego, który mieszka w Zielonej Górze.
3. Zliczenie liczby filmów według daty produkcji i wyświetlenie tylko tych, które wyprodukowano przed 30-12-1980.
4. Wyświetlenie listy filmów (tytuły filmów) które zostały wyprodukowane później niż dowolny film o tytule zawierającym słowo "and".
5. Wyświetlenie listy klientów (imię i nazwisko) z Zielonej Góry i Nowej Soli wraz z sumą kosztów wypożyczonych przez nich filmów (suma opłat za wypożyczenie filmów).
6. Wyświetlenie listy klientów (imię i nazwisko) z Przylepu którzy wypożyczyli więcej niż 4 filmy.
7. Wyświetlenie listy filmów (tytuły filmów) z rozbiciem na poszczególnych klientów, ograniczając się jednak tylko do tych filmów, które zostały wypożyczone po 1-01-2006.

8. Wyświetlenie listy aktorów (imię i nazwisko) i tytuły filmów w których oni zagraли, ograniczając się jednak tylko do tych filmów za rolę w których przyznano Oscara.
9. Wyświetlenie liczby filmów w których zagraли jednocześnie Jarosław Kaczyński i Donald Tusk.
10. Wyświetlenie listy filmów (tytuły) i daty ich wypożyczeń (jeśli wypożyczenie miało miejsce). Użyj zapytania zewnętrznego.